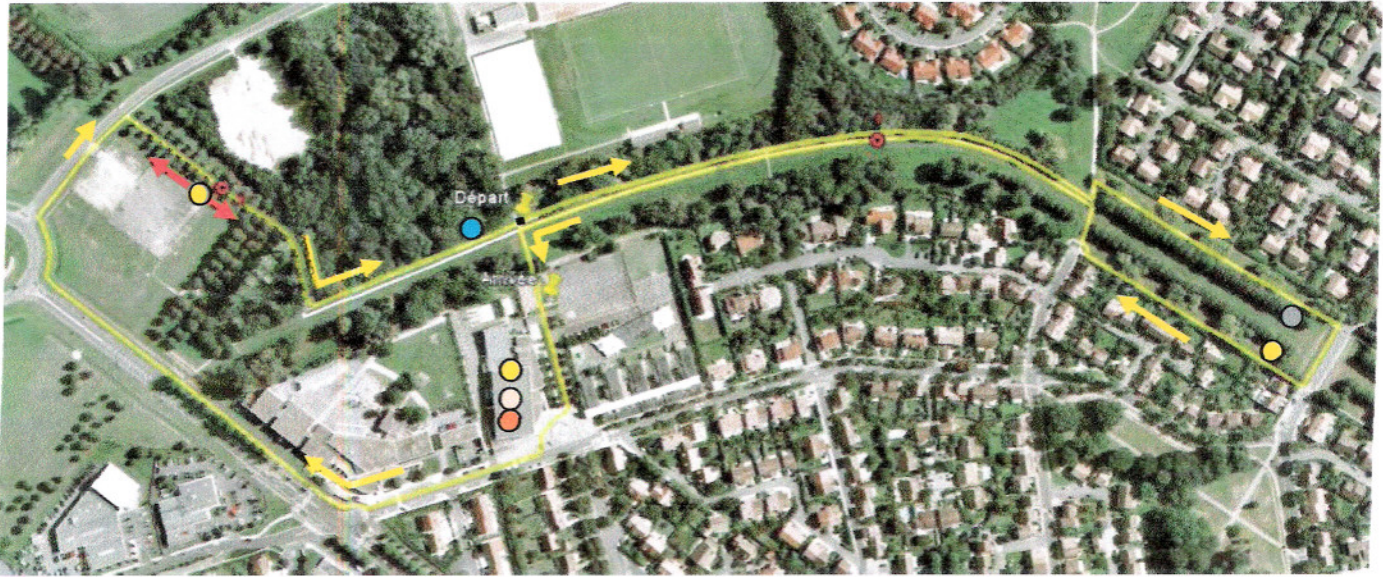


# 24 heures de SAINT-THIBAULT DES VIGNES 5 & 6 septembre 2009



## tracé du circuit

(prologue de 1311,08 m et tours de 2242,93 km)

Prologue + 44 tours = passage devant le pointage principal à 100,000 km

### Départ décalé

### Pointage principal sur la ligne d'arrivée

- Toilettes
- Ravitaillement
- Douches
- Point de contrôle intermédiaire
- Récompenses – Vin d'honneur
- ↔ Espace tentes (avec Edf)

L'animation satellite complète de ce parcours, avec *Google Earth*, est à visionner sur le site <http://cmdijon.free.fr>

## 24 heures de Saint-Thibault des Vignes 2009

